



MAZDA 2

SEDÁN



WWW.MAZDA.COM.CO



MAZDACOLOMBIA



SISTEMA DE SUJECIÓN
INFANTIL - ISOFIX
✓



AIRBAGS (6)
✓



SISTEMA AVANZADO
DE FRENADO DE EMERGENCIA
x



CONTROL ELECTRÓNICO
DE ESTABILIDAD
✓



SISTEMA ANTIBLOQUEO
DE FRENOS
✓



TU INSTINTO DICE:
AVANZA CON TU GRANDEZA

SEDUCTOR E INSPIRADOR PARA EL CAMINO

Así es el diseño centrado en las personas de Mazda2, dinámico, auténtico y creado para que disfrutes la emoción de conducir.

Como la perfecta expresión del galardonado diseño Kodo -Alma del movimiento-, Mazda2 tiene un espíritu sofisticado, refinado en sus líneas deportivas y una cabina centrada en ti. Sus elegantes formas combinan a la perfección con las características de la tecnología de última generación, sistemas de conectividad e impresionante rendimiento del motor, con un consumo de combustible muy eficiente.

Tanto el diseño de su parrilla delantera, sus rines y sus acabados interiores reflejan la auténtica estética japonesa. Además, su tecnología Skyactiv con sistema de control G-Vectoring Plus (GVC+) permite vivir una experiencia de conducción emocionante.

Diseñado para la ciudad y para disfrutar del placer de la conducción, este automóvil, versátil en su carrocería sedán, es lo bastante elegante, confortable y ágil para viajar feliz a cualquier destino.

Siente la conexión Jinba-Ittai desde el primer momento.



TECNOLOGÍA EN ARMONÍA CON EL MEDIO AMBIENTE

La tecnología Skyactiv de Mazda2 te ofrece un consumo más eficiente de combustible al tiempo que genera menos emisiones contaminantes, superando los estándares ambientales exigidos.

TECNOLOGÍA SKYACTIV

INGENIERÍA CENTRADA EN LAS PERSONAS,
LA CLAVE PARA LA SATISFACCIÓN

En Mazda, tú eres el centro de nuestra investigación y desarrollo, por eso nuestra excepcional tecnología Skyactiv comenzó como una iniciativa para reevaluar la ingeniería automotriz desde cero, a fin de brindar una conducción emocionante, así como eliminar la ineficiencia y el desperdicio a través de la totalidad del vehículo, para entregar altos niveles de rendimiento de combustible junto con una seguridad de vanguardia y un placer de conducción incomparable, ayudando a hacer realidad la visión futura de “Zoom-Zoom Sostenible” de Mazda.



SKYACTIV VEHICLE ARCHITECTURE:

Mazda2 está desarrollado bajo la ingeniería centrada en las personas. Ayuda al conductor y a los pasajeros a mantener el equilibrio natural de manera cómoda, en un entorno en movimiento. Los asientos están específicamente diseñados para sostener la pelvis en el ángulo correcto, controlar el centro de gravedad de tu cuerpo y estabilizar el movimiento de tu cabeza. El resultado es una fatiga minimizada y una mayor sensación de confort y bienestar, incluso en los viajes largos.



CONTROL G-VECTORING PLUS (GVC+):

En Mazda, por naturaleza no somos conformistas. Nos negamos a repetir siempre lo mismo. Por eso, desarrollamos tecnologías que se diferencian del resto. La innovadora tecnología Skyactiv con GVC+ ayuda a mantener la tracción en la carretera y la precisión de la dirección mediante una distribución más precisa de la carga sobre

cada eje del vehículo al entrar y salir de las curvas, para que la conducción resulte más tranquila y relajada.

SKYACTIV BODY: Con Mazda2 tendrás un vehículo ágil, más seguro y con mejor insonorización en la cabina, su carrocería de última generación te proporciona una excelente seguridad frente a posibles colisiones gracias

a su elevada absorción y distribución de energía y a la reducción de peso e incremento de la rigidez.

SKYACTIV CHASSIS: Experimenta un movimiento de carrocería suave y estable con Mazda2, su sistema de suspensión tipo McPherson, lo convierte en un vehículo ligero, estable y resistente.

MOTOR SKYACTIV-G 1,5L

SIEMPRE PREPARADO PARA VIVIR NUEVAS EMOCIONES

La alta eficiencia de los motores a gasolina e inyección directa Skyactiv-G de 1,5L son el pasaporte a un mundo de conducción apasionante. Gracias a sus puertos de admisión, la forma optimizada del pistón y la inyección de combustible dividida, ofrecen niveles más altos de rendimiento dinámico, ahorro de combustible y, por ende, cuidado del medio ambiente.

Con una extraordinaria relación de compresión de 12 a 1, son motores que entregan 108,6 HP a 6.000 r.p.m y un torque de 14,38 kg-m a 4.000 r.p.m. Adicionalmente, genera en los regímenes de bajas revoluciones, el par motor requerido para un manejo ágil y una respuesta inmediata.



TRANSMISIONES SKYACTIV

SKYACTIV-MT:

Experimenta una transmisión mecánica deportiva de 6 velocidades, con cambios cortos y precisos. Diseño liviano y compacto que contribuye al aumento de eficiencia del combustible, a través de una reducida fricción mecánica y eficiencia en el uso del espacio.

SKYACTIV-DRIVE:

Eleva tu experiencia con una transmisión automática de 6 velocidades, con cambios de marcha rápidos y suaves, junto con la sensación directa de una transmisión manual. Esta tecnología permite que la sincronización del cambio varíe de acuerdo con la posición y velocidad de accionamiento del acelerador y con las condiciones de la vía.



MAZDA CONNECT

COMUNICACIÓN Y ENTRETENIMIENTO CENTRADOS EN TI

Con Mazda Connect puedes cargar tu celular de forma inalámbrica** mientras conectas tus dispositivos móviles a través de Bluetooth® y accedes a funciones como radio por internet, reproducción de listas de música, entre otros. El sistema es compatible con Android Auto™ y funcional con equipos móviles iPhone de manera inalámbrica**

Mazda2 está equipado con pantalla TFT de 7" y Pantalla Activa de Conducción*, en las que podrás ver la información esencial de manejo, como velocidad instantánea y velocidad crucero, sin necesidad de apartar la vista del camino.

Con el Botón Multicomando podrás acceder mucho más fácil a funciones como: Música, cambio de emisora, reporte de consumo de combustible, acceso a las opciones de personalización del vehículo, apagado de luces automático y personalización del modo de activación de las luces direccionales.

*Aplica para las versiones Grand Touring y Grand Touring LX.

**Aplica para la versión Grand Touring LX.

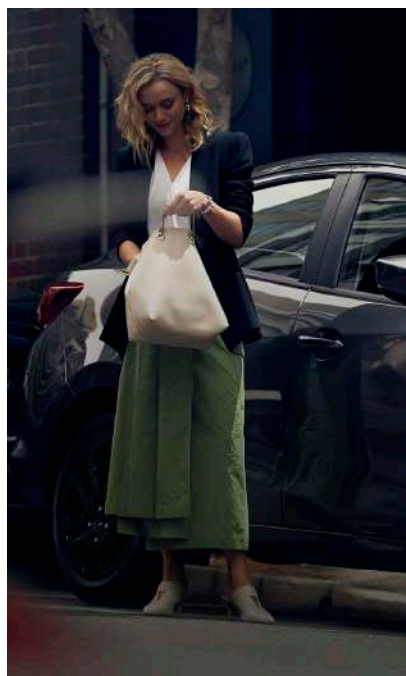
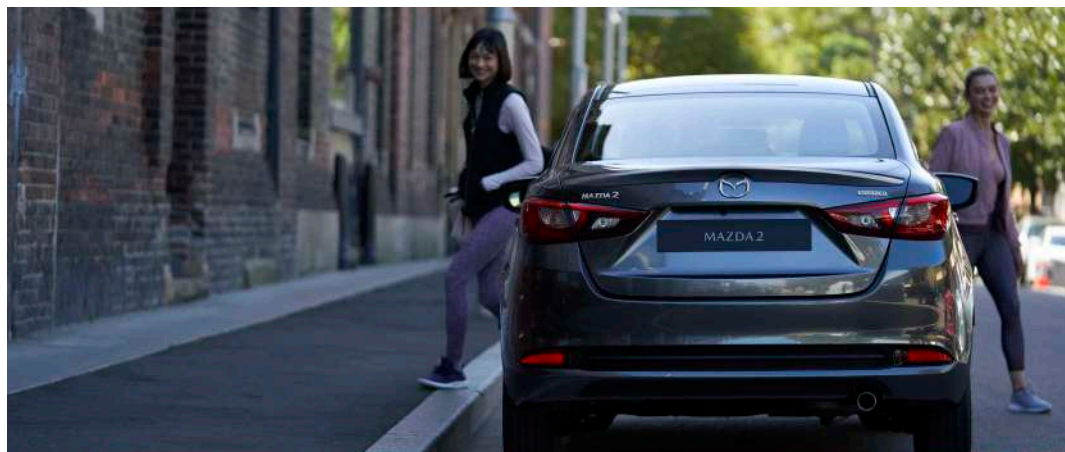
SEGURIDAD PROACTIVA i-ACTIVSENSE

INNOVACIÓN CENTRADA EN TI

Mazda2 incluye un completo equipamiento en seguridad activa y pasiva que cumple con los más altos estándares, así como en seguridad proactiva. Siempre tendrás una óptima visibilidad, contarás con controles bien posicionados e instrumentos de fácil lectura, para disminuir al máximo las distracciones al conducir.

Incluye como equipamiento estándar, 6 airbags, frenos delanteros de disco ventilado equipados con sistemas ABS, EBD y BA, que proporcionan un frenado lineal, así como Control Dinámico de Estabilidad (DSC) y Sistema de Control de Tracción (TCS), entre otros.

Sistema Avanzado de Monitoreo de Punto Ciego (BSM)*: Te informa a través de un destello en los espejos retrovisores y una alarma sonora sobre los vehículos que se encuentran en el punto ciego. Este sistema opera a velocidades de 30 km/h o más y tiene un alcance de 50 m.



Cuando realices operaciones en reversa, tu Mazda2 incorpora la **Alerta de Tráfico Cruzado (RCTA)***, que detecta vehículos que se aproximen en un ángulo de 90° desde la derecha o la izquierda, haciendo destellar los indicadores de advertencia de monitoreo de punto ciego.

Como complemento a estos sistemas de seguridad proactiva i-ACTIVSENSE, la **Señal de Parada de Emergencia (ESS)** y la **Asistencia de Arranque en Pendiente (HLA)**, son estándar para todos los productos de Mazda.

*Aplica para la versión Grand Touring LX.



ACCESORIOS



APOYABRAZOS



ALETAS GUARDAFANGOS



PISA ALFOMBRA ILUMINADO

ESPECIFICACIONES TÉCNICAS MAZDA 2 SEDÁN



-  MOTOR
-  RELACIONES DE CAJA
-  SUSPENSIÓN
-  RUEDAS
-  DIRECCIÓN
-  SISTEMA DE FRENOS
-  DIMENSIONES
-  SKYACTIV-BODY: DISEÑO CABINA
-  SEGURIDAD ACTIVA
-  SEGURIDAD PASIVA
-  SEGURIDAD PROACTIVA
i-ACTIVSENSE
-  MAZDA CONNECT
-  EQUIPAMIENTO INTERIOR
-  OTROS
-  SEGURIDAD PREVENCIÓN HURTO



VERSIONES	TOURING		GRAND TOURING	GRAND TOURING LX
TRANSMISIÓN	SKYACTIV-MT 6 vel.	SKYACTIV- DRIVE 6 vel.	SKYACTIV- DRIVE 6 vel.	SKYACTIV-DRIVE 6 vel.
SKYACTIV-G: MOTOR				
Tipo: SKYACTIV-G 1,5L/16 válvulas/Dual S-VT/Inyección directa	•		•	•
Cilindraje (c.c.): 1.496	•		•	•
Número de cilindros: 4	•		•	•
Relación de compresión : 12,0 : 1	•		•	•
Potencia máxima (hp/r.p.m.) : 108,6/6.000	•		•	•
Torque máximo (kg-m/r.p.m.) : 14,38/4.000	•		•	•
Tipo de combustible: Gasolina corriente	•		•	•
Tanque combustible (L) : 44	•		•	•



RELACIONES DE CAJA				
1ª	3,583	3,529	3,529	3,529
2ª	1,904	2,025	2,025	2,025
3ª	1,290	1,348	1,348	1,348
4ª	0,972	1,000	1,000	1,000
5ª	0,795	0,742	0,742	0,742
6ª	0,645	0,594	0,594	0,594
Reversa	3,416	2,994	2,994	2,994
Relación final de eje	4,105	4,319	4,319	4,319
Convertidor de torque	-	2,220	2,220	2,220
Selección modo de conducción	-	Sport	Sport	Sport



SUSPENSIÓN				
Suspensión delantera: Independiente tipo McPherson /Barra estabilizadora	•		•	•
Suspensión trasera: Barra de torsión/Amortiguadores telescópicos	•		•	•

Hay una versión de Mazda 2 Sedán lista para que te emociones y recorras nuevos caminos.

ESPECIFICACIONES TÉCNICAS MAZDA 2 SEDÁN



-  MOTOR
-  RELACIONES DE CAJA
-  SUSPENSIÓN
-  RUEDAS
-  DIRECCIÓN
-  SISTEMA DE FRENOS
-  DIMENSIONES
-  SKYACTIV-BODY: DISEÑO CABINA
-  SEGURIDAD ACTIVA
-  SEGURIDAD PASIVA
-  SEGURIDAD PROACTIVA
i-ACTIVSENSE
-  MAZDA CONNECT
-  EQUIPAMIENTO INTERIOR
-  OTROS
-  SEGURIDAD PREVENCIÓN HURTO

VERSIONES	TOURING		GRAND TOURING	GRAND TOURING LX
TRANSMISIÓN	SKYACTIV-MT 6 vel.	SKYACTIV- DRIVE 6 vel.	SKYACTIV- DRIVE 6 vel.	SKYACTIV-DRIVE 6 vel.
RUEDAS				
Rin	15" x 5,5 Aluminio		16" x 5,5 Aluminio	16" x 5,5 Aluminio
Llantas	185/65 R15 88T		185/60 R16 86H	185/60 R16 86H
Llanta de repuesto	Temporal 165/65 R14 79M		Temporal 165/65 R14 79M	Temporal 165/65 R14 79M
DIRECCIÓN				
Tipo: Asistida eléctricamente (EPS), regulación según vel. vehículo y r.p.m. del motor	•		•	•
Radio de giro entre andenes (m)	4,7		4,9	4,9
Volante con cuero	•		•	•
Control de cambios en el volante	-		•	•
Control G-Vectoring Plus (GVC+)	•		•	•
SISTEMA DE FRENOS				
Tipo: ABS/EBD/BA	•		•	•
Delanteros: Disco ventilado	•		•	•
Traseros: Campana	•		•	•
DIMENSIONES				
Ancho total (mm): 1.695	•		•	•
Longitud total (mm): 4.345	•		•	•
Altura total (mm): 1.485	•		•	•
Capacidad del baúl (L): 410	•		•	•
Peso vacío (Kg)	1.060	1.082	1.087	1.090
Distancia entre ejes (mm): 2.570	•		•	•
Trocha delantera (mm): 1.490	•		•	•
Trocha trasera (mm): 1.485	•		•	•
SKYACTIV-BODY: DISEÑO CABINA				
Cabina: SKYACTIV-BODY Estructura de alta rigidez con sistema avanzado de absorción y distribución de impactos	•		•	•
Barras de impacto lateral: Sí (en las 4 puertas)	•		•	•

Hay una versión de Mazda 2 Sedán lista para que te emociones y recorras nuevos caminos.

ESPECIFICACIONES TÉCNICAS MAZDA 2 SEDÁN



-  MOTOR
-  RELACIONES DE CAJA
-  SUSPENSIÓN
-  RUEDAS
-  DIRECCIÓN
-  SISTEMA DE FRENOS
-  DIMENSIONES
-  SKYACTIV-BODY: DISEÑO CABINA
-  SEGURIDAD ACTIVA
-  SEGURIDAD PASIVA
-  SEGURIDAD PROACTIVA i-ACTIVSENSE
-  MAZDA CONNECT
-  EQUIPAMIENTO INTERIOR
-  OTROS
-  SEGURIDAD PREVENCIÓN HURTO

VERSIONES	TOURING		GRAND TOURING	GRAND TOURING LX
	SKYACTIV-MT 6 vel.	SKYACTIV- DRIVE 6 vel.	SKYACTIV- DRIVE 6 vel.	SKYACTIV-DRIVE 6 vel.
SEGURIDAD ACTIVA				
Sistema de frenos: ABS + EBD + BA		•	•	•
Control Dinámico de Estabilidad (DSC)		•	•	•
Sistema Control de Tracción (TCS)		•	•	•
Luces delanteras	LED		LED/Luces de marcha diurna LED	LED/Luces de marcha diurna LED
Automáticas (sensor luz)	–		•	•
Ajuste de altura automático		•	•	•
Cámara de reversa	–		–	•



SEGURIDAD PASIVA				
Apoyacabezas: 5 ajustables en altura /Diseño que reduce lesiones cervicales		•	•	•
Cinturones de seguridad: 5 de 3 puntos retráctiles e inerciales / Delanteros con pretensores y limitadores de carga / Indicador de uso todas las sillas		•	•	•
Columna de dirección: Colapsible con ajuste de altura y profundidad		•	•	•
Pedal de freno: Colapsible		•	•	•
Airbags: 6 (conductor, copiloto, 2 laterales delanteros y 2 de cortina)		•	•	•



SEGURIDAD PROACTIVA i-ACTIVSENSE				
Sistema Avanzado de Monitoreo de Punto Ciego (BSM), con Alerta de Tráfico Cruzado Trasero (RCTA)		–	–	•
Señal de Frenado de Emergencia (ESS)		•	•	•
Asistencia de Arranque en Pendiente (HLA)		•	•	•



MAZDA CONNECT				
Radio: Receptor AM - FM/USB /Control desde el volante		•	•	•
Parlantes 6		•	•	•
Antena: En panorámico trasero		•	•	•
Compatible con Android Auto™ y equipos móviles iPhone		•	•	iPhone inalámbrico
Cargador inalámbrico con adaptador para la correcta carga del equipo móvil, según tamaño		–	–	•
Display Pantalla TFT de 7"		•	•	•
Comandos de voz		•	•	•
Bluetooth®		•	•	•
Botón Multicomando		•	•	•
Pantalla Activa de Conducción (HUD color)		–	•	•

Hay una versión de Mazda 2 Sedán lista para que te emociones y recorras nuevos caminos.

ESPECIFICACIONES TÉCNICAS MAZDA 2 SEDÁN



-  MOTOR
-  RELACIONES DE CAJA
-  SUSPENSIÓN
-  RUEDAS
-  DIRECCIÓN
-  SISTEMA DE FRENOS
-  DIMENSIONES
-  SKYACTIV-BODY: DISEÑO CABINA
-  SEGURIDAD ACTIVA
-  SEGURIDAD PASIVA
-  SEGURIDAD PROACTIVA
i-ACTIVSENSE
-  MAZDA CONNECT
-  EQUIPAMIENTO INTERIOR
-  OTROS
-  SEGURIDAD PREVENCIÓN HURTO

VERSIONES	TOURING		GRAND TOURING	GRAND TOURING LX
TRANSMISIÓN	SKYACTIV-MT 6 vel.	SKYACTIV- DRIVE 6 vel.	SKYACTIV- DRIVE 6 vel.	SKYACTIV-DRIVE 6 vel.
EQUIPAMIENTO INTERIOR				
Asientos delanteros: Tipo cubo - soporte "S" /Ajuste de altura para el conductor	•		•	•
Accionamiento: Manual	•		•	•
Asientos traseros: Espaldar abatible 60:40	•		•	•
Asientos en tela	•		•	–
Asientos con cuero/vinil-cuero negro	Opcional		Opcional	•
Parasoles: Espejos con tapa /Izquierdo con portapapeles	•		•	•
Palanca de cambios con cuero	•		•	•
Palanca freno de parqueo con cuero	•		•	•



OTROS				
Encendido por botón	•		•	•
Control de velocidad crucero	–		Sí (control en el volante)	Sí (control en el volante)
Apagado automático de luces	•		•	•
Aire acondicionado	Manual		Automático	Automático
Espejo retrovisor interior	Día - Noche manual		Día - Noche automático	Día - Noche automático
Espejos retrovisores exteriores: Color cabina/con operación eléctrica desde el lado del conductor	•		•	•
Color	Color cabina		Color cabina	Color cabina
Direccional incorporada	•		•	•
Abatibles eléctricamente de forma automática	–		–	•
Computador de abordo	•		•	•
Limpiaparabrisas delantero: Dos velocidades/ intermitencia ajustable y un toque, brazos semiescondidos	•		•	•
Automático con sensor de lluvia	–		•	•
Vidrios eléctricos: Delanteros y traseros/función de un toque lado conductor	•		•	•
Control de sobremarcha (Kick Down Switch)	–	•	•	•
Ganchos de anclaje para transporte: 1 delantero (removible)	•		•	•
Anclajes silla de seguridad niños (ISOFIX)	7		7	7
Apertura baúl (Eléctrica con pulsador en el control remoto)	•		•	•
Spoiler trasero tipo labio	–		•	•

Hay una versión de Mazda 2 Sedán lista para que te emociones y recorras nuevos caminos.



ESPECIFICACIONES TÉCNICAS MAZDA 2 SEDÁN

-  MOTOR
-  RELACIONES DE CAJA
-  SUSPENSIÓN
-  RUEDAS
-  DIRECCIÓN
-  SISTEMA DE FRENOS
-  DIMENSIONES
-  SKYACTIV-BODY: DISEÑO CABINA
-  SEGURIDAD ACTIVA
-  SEGURIDAD PASIVA
-  SEGURIDAD PROACTIVA i-ACTIVSENSE
-  MAZDA CONNECT
-  EQUIPAMIENTO INTERIOR
-  OTROS
-  SEGURIDAD PREVENCIÓN HURTO



VERSIONES	TOURING		GRAND TOURING	GRAND TOURING LX
TRANSMISIÓN	SKYACTIV-MT 6 vel.	SKYACTIV- DRIVE 6 vel.	SKYACTIV- DRIVE 6 vel.	SKYACTIV-DRIVE 6 vel.
SEGURIDAD PREVENCIÓN HURTO				
Alarma prevención hurto: Sí (con sirena y sensor de intrusión)		•	•	•
Apertura inteligente de puertas		•	•	•
Sistema inmovilizador		•	•	•
Bloqueo de dirección: Sí (eléctrico con liberación automática)		•	•	•
Bloqueo central eléctrico: Puertas y baúl con control desde la puerta del conductor o desde el control remoto		•	•	•
Bloqueo seguros puerta: Automático al iniciar la marcha		•	•	•



PP-MAZDA2 SKY IPM5-082021-00

Nota: Información sujeta a cambios sin previo aviso, válida a la fecha de impresión de esta ficha.

Garantía: Tres años sin límite de kilometraje.

Fecha de publicación: Septiembre de 2021.

WWW.MAZDA.COM.CO



MAZDACOLOMBIA

Hay una versión de Mazda 2 Sedán lista para que te emociones y recorras nuevos caminos.