



mazda

MAZDA MX-30

100% ELÉCTRICO



SISTEMA DE SUJECIÓN INFANTIL - ISOFIX



AIRBAGS (7)



SISTEMA AVANZADO DE FRENADO DE EMERGENCIA



CONTROL ELECTRÓNICO DE ESTABILIDAD



SISTEMA ANTIBLOQUEO DE FRENOS

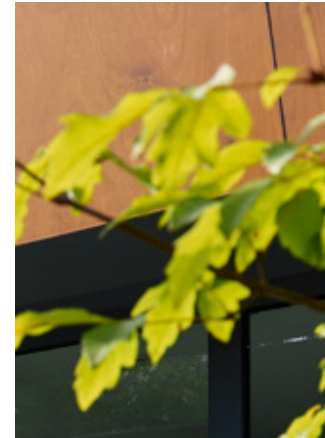


CONDUCE EL CAMBIO

Mazda MX-30 ofrece el diseño, la artesanía y las características de manejo intuitivo que esperas de un Mazda, en un vehículo completamente nuevo y totalmente eléctrico.

Mazda MX-30 es un vehículo que te hace querer llevarlo casualmente a dar una vuelta. Un vehículo al que te apegas más cuanto más lo conduces, y que nació del deseo de crear un vehículo que se convertiría en socio ideal de todos los que lo eligieran.

Todo sobre Mazda MX-30, desde el estilo que crea una sensación de familiaridad a la cabina que brinda una sensación que libera la mente, fue diseñado sin concesiones en torno al usuario. Diseñado de forma consciente con un propósito: ¡tu vida!



DISEÑO INSPIRADO EN EL HUMANO MODERNO

El concepto de diseño Humano Moderno, amplía aún más los límites del diseño Kodo.

Mazda MX-30 tiene un aspecto minimalista, esculpido para acentuar la estructura audaz y sólida de una SUV y un interior que apacigua la mente de todos los ocupantes, haciéndolos sentirse a gusto.





REINTERPRETAMOS EL DISEÑO KODO

Mazda MX-30 cuenta con un exterior singular y sólido que es hermoso y fuerte en su simplicidad. Cuenta además con combinaciones de colores exteriores con el sello de la marca que hace que el vehículo se vea moderno y liviano, además de reflejar el carácter único de cada propietario.

NUEVO ENFOQUE DEL DISEÑO:

Cuenta con un exterior que ha sido meticulosamente esculpido en una forma simple que enfatiza la belleza del automóvil como una sola unidad.

La sensación del exterior combina perfectamente con la forma en que el cuerpo esculpido captura la luz y crea un ambiente interior que hace que los ocu-

pantes se sientan como si estuvieran "envueltos en una sensación de ligereza y apertura".

En lugar de utilizar líneas y formas bien definidas, el exterior se ha diseñado para que todos los reflejos, elementos y adornos converjan hacia el centro del vehículo.

Este estilo asegura una asombrosa simplicidad mientras comunica sutilmente la profundidad del pensamiento detrás del diseño.



PUERTAS FREESTYLE

Uno de los puntos más fuertes del diseño del Mazda MX-30 es la estructura de las puertas freestyle que se abren desde el centro hacia afuera.

Las puertas delantera y trasera revelan una vista completamente nueva del paisaje circundante (ofreciendo una nueva forma de disfrutar de la vida cotidiana, por medio del vehículo). El diseño tipo SUV coupé de la cabina de Mazda MX-30 también aprovecha al máximo la línea de movimiento de los pasajeros del asiento trasero al entrar y salir del vehículo.

Se usó una bisagra especialmente diseñada para que las puertas delanteras y traseras se abrieran casi en forma perpendicular (las puertas delanteras se abren a 82° y las puertas traseras a 80°).

Los asientos delanteros están equipados con un mecanismo de acceso que permite a los ocupantes deslizar el asiento hacia adelante e inclinar el respaldo con un solo movimiento.

MÁS QUE ICÓNICAS: RENDIMIENTO DE SEGURIDAD

Las puertas de estilo libre de Mazda MX-30 hacen más que simplemente mejorar el diseño del vehículo y ofrecer un valor nuevo y único: su diseño aportó para lograr una calificación NCAP de cinco estrellas en seguridad contra colisiones.



MATERIALES SOSTENIBLES Y COHERENTES CON NUESTRA VISIÓN

Nuestra SUV 100% eléctrica reúne detalles únicos, materiales selectos y la última tecnología para crear un espacio interior que se sienta abierto y aireado.

CORCHO: MATERIAL NATURAL, SÍMBOLO DE LA HERENCIA DE NUESTRA MARCA

Como distinción a los inicios de la empresa, Mazda MX-30 cuenta con detalles de corcho en la bandeja de la consola central. El corcho es un material renovable y respetuoso con el medio ambiente que se fabrica a partir de la corteza de los árboles de alcornoque sin tener que talarlos. A medida que se cosecha, el árbol captura más CO2 para regenerarse.

TELA BREATHING FABRIC

Tejido exclusivo de Mazda, elaborado con botellas de plástico recicladas y utilizado exclusivamente por su densidad y color en la parte superior del revestimiento de las puertas. Su nombre se debe a que parece contener aire, brindándole al interior de Mazda MX-30 una sensación de aspecto abierto y espacioso.

ASIENTOS ELABORADOS CON TEJIDOS RECICLADOS

Tejidos compuestos por aproximadamente un 20 % de hilos reciclados, que brindan al asiento un aspecto y tacto artesanal, de alta calidad.

UNA EXPERIENCIA DE CONDUCCIÓN ÚNICA

CREADA PARA RESPONDER A TUS NECESIDADES

Mazda MX-30, es la SUV compacta eléctrica que mejora aún más la experiencia Jinba-Ittai de Mazda. Aquella que tiene como objetivo ser uno solo con el vehículo, logrando que el movimiento de la camioneta, coincida con las intenciones del conductor, lo que permite una operación del vehículo segura, sin estrés e intuitiva y que gracias al desarrollo de la tecnología de electrificación de la marca, e-SKYACTIV centrada en las personas, logra el equilibrio perfecto entre un rendimiento de conducción que admite un manejo placentero y un comportamiento del vehículo fluido.

Nos comprometimos a hacer todo lo posible para aprovechar al máximo las características y cualidades únicas de un vehículo eléctrico. Mejoramos las estructuras de anillos multidireccionales de la carrocería del vehículo, nuestra tecnología G-Vectoring Control (GVC) existente y desarrollamos nuestro propio pedal del motor, único para Mazda MX-30.

El pedal del motor, reemplaza el pedal del acelerador y al igual que el pedal del acelerador en un vehículo con motor de combustión interna SKYACTIV, el diseño de este, logra una respuesta lineal al aumentar suavemente el par cuando se presiona lentamente y responde rápidamente para generar una aceleración poderosa cuando se presiona más rápido. Lo anterior se traduce en un rendimiento de conducción exclusivo de Mazda, que ofrece una operación intuitiva del vehículo.



Su motor eléctrico trifásico AC, entrega una potencia neta máxima eléctrica de 107 kW entre 4.500 y 11.000 r.p.m. y un torque máximo eléctrico de 27,65 kg-m.

Mazda MX-30 integra una batería de alta tensión de ion-litio de 35,5 kWh, que además de garantizar una excelente respuesta, es perfecta para cubrir todas tus necesidades de movilidad diarias. Su autonomía es de aproximadamente 224 km, bajo los métodos de prueba estipulados por el reglamento técnico de la Unión Europea UNECE R101 en ciclo mixto. De acuerdo a las mediciones realizadas por CESVI Colombia se obtienen autonomías de 210 km** en ciudad, 175 km** en ciclo extraurbano y 183 km** en ciclo mixto.

El vehículo puede cargarse en cualquier estación de carga pública con conector CCS de tipo 1 (tipos de conectores más comunes). Solo necesitas alrededor de 36 minutos para cargar su batería entre el 20% y el 80% con un cargador de carga rápida, y de aproximadamente 5 horas y media para cargarla completamente con un cargador de carga lenta de 7,2 kW.*

Para mantener la temperatura ideal de la batería, incluimos un sistema refrigerante que la enfría de manera eficiente. Además, diseñamos una estructura de protección de los componentes de alta tensión y un mecanismo de corte de alto voltaje que se activa en caso de colisión.

*Cargador para casa, no incluido en la compra del vehículo. El vehículo incluye un cable cargador de emergencia para alimentación a 110 V.

**Resultados obtenidos en mediciones realizadas por CESVI Colombia haciendo uso de las levas detrás del volante para controlar el nivel de retención del sistema de frenado regenerativo, haciendo un uso variable del aire acondicionado y una presión de llantas acorde al peso de la carga, con pruebas en dos condiciones de carga: peso en orden de marcha (2 ocupantes = 150 kg.) y carga completa (4 ocupantes y 4 maletas de viaje= 360 kg.) se obtienen autonomías de 210 km en ciudad, 175 km en ciclo extraurbano y 183 km en ciclo mixto. La autonomía en Colombia puede variar dependiendo de condiciones como: tipo de vía, pendientes (ascensos y descensos), forma de conducción, velocidad, peso en el baúl, cantidad de pasajeros, uso del aire acondicionado y accesorios, presión de llantas, temperatura, entre otros.



SISTEMA ELECTRÓNICO DE CAMBIO DE VELOCIDADES

Mazda MX-30 utiliza cambios de marcha electrónicos. Junto con esta nueva tecnología, desarrollamos un nuevo patrón de cambios que está diseñado para facilitar un funcionamiento confiable de las marchas basado en la alta prioridad que Mazda le da a la seguridad.

Además, dado que la palanca de cambios y la transmisión no necesitan estar conectadas a través de cables, el nuevo sistema contribuyó significativamente a hacer posible el diseño de la CONSOLA FLOTANTE, la cual es una estructura sin precedentes, inspirada en fuertes instintos y apoyada en un pensamiento no convencional.





UNA EXPERIENCIA CONECTADA

Quien conduce un Mazda MX-30, se mantiene conectado a su música, entretenimiento, amigos y familia, sin perder la concentración en el camino. Experimenta lo último en conectividad y descubre todas las ventajas de la integración con Android Auto™ y la compatibilidad con iPhone, como acceso al celular, mensajes, audio, funciones de navegación y listas de reproducción.

Cuenta con una pantalla central TFT de 8,8" que reduce la distracción visual gracias a su posición y a través de una interfaz legible. Adicionalmente, está equipado con la Pantalla Activa de Conducción, que proyecta en el panorámico la información esencial de manejo, como velocidad instantánea,

velocidad crucero e información de las alertas de seguridad i-Activsense.

Está equipado con el sistema de sonido Mazda Harmonic Acoustics que cuenta con 12 parlantes BOSE®. El sistema logra un espacio acústico que garantiza un sonido envolvente y de audio 3D, que llega al oído humano con mayor facilidad.

Diseñamos cuidadosamente un panel de control de clima, en una pantalla táctil de 7" ubicada en la parte delantera de la consola flotante, para garantizar que los conductores puedan usar el dispositivo con un cambio mínimo en su línea de visión.



INNOVACIÓN CENTRADA EN TI

LA TRANQUILIDAD DE CONDUCIR SEGURO

Mazda MX-30, incluye un completo equipamiento en seguridad activa, pasiva y proactiva que cumple con los más altos estándares. Además de ofrecer una óptima visibilidad, controles bien posicionados e instrumentos de fácil lectura, incluye 7 airbags, frenos delanteros de disco ventilado y traseros de disco sólido, equipados con sistemas ABS, EBD, BA y AH, que proporcionan un frenado lineal, así como Control Dinámico de Estabilidad (DSC), Reducción de una Colisión Secundaria (SCR) y Sistema de Control de Tracción (TCS), entre otros.

Las mejoras de las características de seguridad y nuestra tecnología i-Activsense, contribuyen aún más a la singular experiencia de conducción del Mazda MX-30. Podrás conducir confiado y centrado en lo que realmente importa: disfrutar al volante.



ASISTENCIA DE FRENADO DE TRÁFICO CRUZADO TRASERO (SBS-RC)

Ayuda al conductor a evitar colisiones y a reducir los daños en caso de impacto al aplicar los frenos, si existe la posibilidad de que esto ocurra con un vehículo que se aproxima por la parte trasera mientras hace marcha atrás al salir de un espacio de estacionamiento. El sistema SBS-RC detecta vehículos que se acercan desde la izquierda o derecha de la parte trasera del vehículo, y reduce los daños en caso de colisión al accionar los frenos, cuando determina que un choque es inevitable.

MONITOREO DEL CONDUCTOR (DM)

Sistema que detecta la fatiga del conductor y la somnolencia, y anima al conductor a tomar un descanso. Mientras conduce el vehículo a unos 5 km/h o más rápido, el DM detecta cambios en los gestos faciales del conductor mediante el uso de la cámara de control del conductor. A continuación, el sistema estima la cantidad de fatiga acumulada y somnolencia del conductor, y le anima a tomarse un descanso utilizando una indicación de advertencia en el tablero de instrumentos y una alarma sonora. Si el sistema determina que el conductor no está prestando atención a la carretera, durante el riesgo de una colisión, puede activar la advertencia antes de lo normal.

ALERTA DE TRÁFICO CRUZADO ADELANTE (FCTA)

Ayuda al conductor a comprobar los dos lados del vehículo cuando inicia la conducción en una intersección.

El FCTA detecta los vehículos que se aproximan desde los puntos ciegos de los lados delantero izquierdo y derecho del vehículo cuando este inicia la conducción en una intersección, y notifica al conductor un posible peligro utilizando una indicación de advertencia en la pantalla y una advertencia sonora.

ASISTENCIA DE FRENADO TRASERO (SBS)

Activa los frenos para evitar o reducir el impacto en operaciones de parqueo o de retroceso, si la distancia es menor a 4 m, a velocidades entre 2 y 8 km/h, y si existe posibilidad de colisión contra un obstáculo.

ASISTENCIA INTELIGENTE DE FRENADO DELANTERO (SBS)

Advierte al conductor cuando la distancia con el vehículo que se encuentra adelante es peligrosamente corta. En caso de no recibir ninguna reacción evasiva, acciona los frenos para evitar o mitigar el impacto a velocidades superiores a 4 km/h. A velocidades entre 10 y 80 km/h, el sistema es capaz de detectar peatones.





ASISTENCIA DE PERMANENCIA EN CARRIL (LAS) + PREVENCIÓN DE SALIDA DE LA VÍA (ELK)

La Cámara Sensora Frontal (FSC) monitorea y detecta la posición del vehículo respecto a las líneas de la vía, advirtiendo al conductor con una alarma sonora y vibración en el volante, en caso de que pierda involuntariamente la trayectoria del carril. También está la posibilidad de realizar una sutil corrección, si no se toma acción. Este sistema opera a velocidades de 60 km/h o más.

La función de asistencia para mantenimiento en carretera ayuda a evitar una salida del carril mientras se conduce, mediante el uso de la Cámara Sensora Frontal (FSC) que reconoce la parte exterior de la vía. Si el vehículo se desvía, proporciona asistencia a la dirección para evitar la salida de la vía.

SISTEMA AVANZADO DE MONITOREO DE PUNTO CIEGO (BSM), CON ALERTA DE TRÁFICO CRUZADO ATRÁS (RCTA)

Informa al conductor en los espejos retrovisores sobre los vehículos que se encuentran en el punto ciego y que le impiden realizar un cambio de carril con seguridad. Si al accionar la direccional se detecta un vehículo que se acerca por el carril adyacente a la dirección de giro, un indicador en el espejo destella y una alarma sonora alerta del riesgo. Este sistema opera a velocidades de 30 km/h o más y tiene un alcance de 50 m.

Para operaciones de movimiento en reversa, incorpora la Alerta de Tráfico Cruzado Atrás (RCTA), la cual detecta vehículos que se aproximen en un ángulo de 90° desde la derecha o la izquierda de su vehículo, o desde la parte posterior, haciendo destellar los indicadores de advertencia de monitoreo de punto ciego.

CONTROL AUTOMÁTICO DE LUCES ALTAS (HBC)

El HBC determina las condiciones en la parte delantera del vehículo mientras conduce en la oscuridad usando la cámara de detección delantera (FSC) para cambiar automáticamente los faros entre las luces altas y bajas.

ALERTA DE ATENCIÓN DEL CONDUCTOR (DAA)

A través de la comparación de patrones de conducción, detecta la fatiga y la disminución de atención del conductor y emite una advertencia visual y sonora para invitarlo a tomar un descanso. Opera entre 65 y 140 km/h, después de los primeros 20 minutos de conducción.



ASISTENCIA DE CRUCERO Y TRÁFICO (CTS)

Ayuda a reducir la fatiga del conductor en caso de congestión vehicular. Cuando está activo, controla automáticamente la velocidad del vehículo, para mantener una distancia adecuada con respecto al vehículo de adelante. También asiste la dirección, para mantener la posición debida en el carril, a través de las curvas. Si no se detectan las líneas divisoras de los carriles, el sistema ayuda a mantener la misma velocidad del vehículo que le precede.

MONITOR VISTA 360°

Sistema que permite la visualización del vehículo en todas las direcciones, para prevenir accidentes al evitar los puntos ciegos, con 5 tipos de vista, proyectadas en la pantalla táctil. Funciona para operaciones a baja velocidad, (hasta 15 km/h), con proyección máxima de 4,5 minutos. A velocidades superiores, la proyección dura máximo 8 segundos.

CONTROL DE VELOCIDAD CRUCERO ADAPTATIVO (MRCC)

Ayuda a mantener el control de avance del vehículo, de acuerdo con la velocidad del vehículo que marcha adelante, sin tener que usar constantemente el pedal del acelerador o el freno. Además, si la distancia con el vehículo delantero empieza a acortarse muy rápidamente, advierte al conductor a través de una alerta sonora y visual.

Como complemento a estos sistemas de seguridad proactiva i-ACTIVSENSE, **LA SEÑAL DE PARADA DE EMERGENCIA (ESS)** y **LA ASISTENCIA DE ARRANQUE EN PENDIENTE (HLA)**, son estándar para todos los vehículos Mazda.

ESPECIFICACIONES TÉCNICAS MAZDA MX-30



-  MOTOR
-  BATERÍA
-  TRANSMISIÓN
-  RELACIONES DE CAJA
-  SUSPENSIÓN
-  RUEDAS
-  DIRECCIÓN
-  SISTEMA DE FRENOS
-  DIMENSIONES Y PESO
-  SKYACTIV-BODY: DISEÑO CABINA
-  SEGURIDAD PASIVA
-  SEGURIDAD PROACTIVA i-ACTIVSENSE
-  SEGURIDAD ACTIVA
-  EQUIPAMIENTO EXTERIOR
-  EQUIPAMIENTO INTERIOR
-  MAZDA CONNECT
-  OTROS
-  SEGURIDAD PREVENCIÓN HURTO



VERSIÓN	GRAND TOURING
e-SKYACTIV	MOTOR ELÉCTRICO
Tipo	Sincrónico Trifásico AC
Potencia neta máxima eléctrica kW/r.p.m. (hp)	107/4.500 a 11.000 (143,49)
Torque máximo eléctrico kg.m (Nm)	27,65 (271)



BATERÍA	
Ion-Litio 355 V	Sí
Energía 35,5 kWh	Sí
Consumo eléctrico (Wh/km), Reglamento UNECE R101	185
Autonomía (km), Reglamento UNECE R101, ciclo mixto	224
Autonomía según mediciones de CESVI Colombia:	
Ciclo en ciudad (km)	210*
Ciclo extraurbano (km)	175*
Ciclo mixto (km)	183*
Puerto de carga	Sí
Capacidad máxima de carga AC (kW), Conector Tipo 1	6,6
Capacidad máxima de carga DC (kW), CCS 1	40
Tiempos de carga aproximados	Cargador de 7,2 kW (h): 5 1/2
	Cargador de carga rápida, estado de carga de 20% a 80% (min): 36
Cable cargador de emergencia (alimentación a 110 V)	Sí



TRANSMISIÓN	
Tipo:	Automática, reductor sencillo



RELACIONES DE CAJA	
1ª	2,294
Relación final de eje	4,352
Tracción	Delantera (4X2)



SKYACTIV-CHASSIS: SUSPENSIÓN, DIRECCIÓN Y FRENOS	
Suspensión delantera	Independiente tipo McPherson / Barra estabilizadora
Suspensión trasera	Barra de torsión de rigidez variable/Amortiguadores telescópicos



RUEDAS	
Rin	18" X 7 J
Llantas	215/55R18 95H
Llanta de repuesto	No aplica; usa Kit de movilidad

*Resultados obtenidos en mediciones realizadas por CESVI Colombia haciendo uso de las levas detrás del volante para controlar el nivel de retención del sistema de frenado regenerativo, haciendo un uso variable del aire acondicionado y una presión de llantas acorde al peso de la carga, con pruebas en dos condiciones de carga: peso en orden de marcha (2 ocupantes = 150 kg.) y carga completa (4 ocupantes y 4 maletas de viaje= 360 kg.) se obtienen autonomías de 210 km en ciudad, 175 km en ciclo extraurbano y 183 km en ciclo mixto. La autonomía en Colombia puede variar dependiendo de condiciones como: tipo de vía, pendientes (ascensos y descensos), forma de conducción, velocidad, peso en el baúl, cantidad de pasajeros, uso del aire acondicionado y accesorios, presión de llantas, temperatura, entre otros.

ESPECIFICACIONES TÉCNICAS MAZDA MX-30



MOTOR



BATERÍA



TRANSMISIÓN



RELACIONES DE CAJA



SUSPENSIÓN



RUEDAS



DIRECCIÓN



SISTEMA DE FRENOS



DIMENSIONES Y PESO



SKYACTIV-BODY: DISEÑO CABINA



SEGURIDAD PASIVA



SEGURIDAD PROACTIVA
i-ACTIVSENSE



SEGURIDAD ACTIVA



EQUIPAMIENTO EXTERIOR



EQUIPAMIENTO INTERIOR



MAZDA CONNECT



OTROS



SEGURIDAD PREVENCIÓN HURTO



VERSIÓN	GRAND TOURING
e-SKYACTIV	MOTOR ELÉCTRICO
DIRECCIÓN	
Tipo	Asistida eléctricamente según velocidad del vehículo y r.p.m. de motor
Radio de giro entre andenes (m)	5,3
Volante con cuero	Sí
Sistema de levas de control de velocidad en el volante	Sí
Control eléctrico G-Vectoring Plus (e-GVC+)	Sí
Ajustable en altura y profundidad	Sí



SISTEMA DE FRENOS	
Tipo	ABS/EBD/BA/AH
Sistema de frenado regenerativo	Sí
Delanteros	Disco ventilado
Traseros	Disco sólido



DIMENSIONES Y PESOS	
Longitud total (sin portaplaca) (mm)	4.395
Ancho total (mm)	1.795
Altura total (mm)	1.555
Distancia entre ejes (mm)	2.655
Trocha delantera (mm)	1.565
Trocha trasera (mm)	1.565
Voladizo delantero (mm)	895
Voladizo trasero (mm)	840
Capacidad del baúl (L)	311
Peso vacío (kg)	1.670



SKYACTIV-BODY: DISEÑO CABINA	
Cabina	SKYACTIV-BODY Estructura de alta rigidez con sistema avanzado de absorción y distribución de impactos
Barras de impacto lateral	Sí (en las puertas)
Puertas tipo Freestyle	Sí



ESPECIFICACIONES TÉCNICAS MAZDA MX-30

-  MOTOR
-  BATERÍA
-  TRANSMISIÓN
-  RELACIONES DE CAJA
-  SUSPENSIÓN
-  RUEDAS
-  DIRECCIÓN
-  SISTEMA DE FRENOS
-  DIMENSIONES Y PESO
-  SKYACTIV-BODY: DISEÑO CABINA
-  SEGURIDAD PASIVA
-  SEGURIDAD PROACTIVA I-ACTIVSENSE
-  SEGURIDAD ACTIVA
-  EQUIPAMIENTO EXTERIOR
-  EQUIPAMIENTO INTERIOR
-  MAZDA CONNECT
-  OTROS
-  SEGURIDAD PREVENCIÓN HURTO

CONDUCE EL CAMBIO

VERSIÓN	GRAND TOURING
e-SKYACTIV	MOTOR ELÉCTRICO
SEGURIDAD PASIVA	
Apoyacabezas	5 (ajustables en altura)
Cinturones de seguridad	5 (2 de 3 puntos con pretensores y limitadores de carga, 3 traseros), indicador de uso para asientos delanteros y traseros
Columna de dirección	Colapsible, con ajuste de altura y profundidad
Pedal de freno	Colapsible
Airbags	7 (2 frontales, 2 laterales, 2 cortina, 1 rodilla conductor)
SEGURIDAD PROACTIVA I-ACTIVSENSE	
Asistencia de permanencia en carril (LAS) + Prevención de salida de la vía (ELK)	Sí
Asistencia inteligente de frenado delantero (SBS)	Sí
Alerta de tráfico cruzado adelante (FCTA)	Sí
Asistencia de frenado trasero (SBS)	Sí
Asistencia de frenado de tráfico cruzado trasero (SBS-RC)	Sí
Monitoreo del conductor (DM)	Sí
Sistema avanzado de monitoreo de punto ciego (BSM), con alerta de tráfico cruzado atrás (RCTA)	Sí
Control automático de luces altas (HBC)	Sí
Alerta de atención del conductor (DAA)	Sí
Asistencia de cruceo y tráfico (CTS)	Sí
Monitor vista 360°	Sí
Control de velocidad cruceo adaptativo (MRCC)	Sí
Señal de frenado de emergencia (ESS)	Sí
Asistente de arranque en pendiente (HLA)	Sí
SEGURIDAD ACTIVA	
Sistema de Frenos ABS + EBD + BA	Sí
Control Dinámico de Estabilidad (DSC)	Sí
Sistema Control de Tracción (TCS)	Sí
Función "Auto Hold" (AH) retención automática de frenos	Sí
Reducción colisión secundaria (SCR)	Sí
Luces delanteras	LED/Luces de marcha diurna
Automáticas (sensor de luz)	Sí
Ajuste de altura automático	Sí
Sensores de parqueo	4 delanteros / 4 traseros
Cámara de reversa	con líneas de guía dinámicas
Tercer Stop	Sí
Sensor de presión de monitoreo de llantas - TPMS	Sí
Alarma de velocidad	Sí
Lámpara antiniebla trasera	Sí

ESPECIFICACIONES TÉCNICAS MAZDA MX-30



-  MOTOR
-  BATERÍA
-  TRANSMISIÓN
-  RELACIONES DE CAJA
-  SUSPENSIÓN
-  RUEDAS
-  DIRECCIÓN
-  SISTEMA DE FRENOS
-  DIMENSIONES Y PESO
-  SKYACTIV-BODY: DISEÑO CABINA
-  SEGURIDAD PASIVA
-  SEGURIDAD PROACTIVA
i-ACTIVSENSE
-  SEGURIDAD ACTIVA
-  EQUIPAMIENTO EXTERIOR
-  EQUIPAMIENTO INTERIOR
-  MAZDA CONNECT
-  OTROS
-  SEGURIDAD PREVENCIÓN HURTO

VERSIÓN	GRAND TOURING
e-SKYACTIV	MOTOR ELÉCTRICO
EQUIPAMIENTO EXTERIOR	
Techo corredizo "sunroof"	Sí
Parachoques	Delantero y trasero color cabina
Molduras inferiores (parachoques, paso-ruedas y laterales)	Negras
Manijas puertas	Tipo "grip" color cabina
Spoiler quinta puerta	Negro

EQUIPAMIENTO INTERIOR	
Asientos delanteros	Tipo cubo / Ajuste de altura y apoyo lumbar para el conductor
Accionamiento	Eléctrico conductor /ajuste manual altura silla pasajero
Memorias	Conductor
Asientos traseros	Espaldar abatible 40/60
Descansabrazos central con portavasos	Sí
Asientos con vinil-cuero /paño	Sí
Perilla palanca selectora	Cuero
Parasoles en vinilo	Porta documentos / Espejo con tapa / Iluminación
Consola central tipo flotante	Sí

MAZDA CONNECT	Sí
Radio	Receptor FM/Aux/Puerto USB doble/ Control desde el volante de dirección/Antena vidrio
Android Auto/Compatible con equipos móviles iPhone	Sí
Bluetooth®	Sí
Parlantes	12, Sistema Bose®
Display	Pantalla TFT de 8,8" (a color)
Display multi-información tablero de instrumentos	Sí, Pantalla central 7"
Comandos de voz	Sí
Botón multicomando	Sí
Pantalla activa de conducción (proyección en el panorámico)	Sí

ESPECIFICACIONES TÉCNICAS MAZDA MX-30



-  MOTOR
-  BATERÍA
-  TRANSMISIÓN
-  RELACIONES DE CAJA
-  SUSPENSIÓN
-  RUEDAS
-  DIRECCIÓN
-  SISTEMA DE FRENOS
-  DIMENSIONES Y PESO
-  SKYACTIV-BODY: DISEÑO CABINA
-  SEGURIDAD PASIVA
-  SEGURIDAD PROACTIVA i-ACTIVSENSE
-  SEGURIDAD ACTIVA
-  EQUIPAMIENTO EXTERIOR
-  EQUIPAMIENTO INTERIOR
-  MAZDA CONNECT
-  OTROS
-  SEGURIDAD PREVENCIÓN HURTO



VERSIÓN	GRAND TOURING
e-SKYACTIV	MOTOR ELÉCTRICO
OTROS	
Espejo interior día/noche	Automático
Espejos retrovisores exteriores	Con operación eléctrica desde el lado del conductor
Cubierta exterior negra	Sí
Direccional incorporada	Sí
Abatibles eléctricamente de forma automática	Sí
Memoria	Sí
Encendido por botón	Sí
Vidrios eléctricos	Sí, delanteros con función de un toque (apertura/cierre)
Limpiaparabrisas delantero	Dos velocidades e intermitencia ajustable, un toque, brazos escondidos
Automático con sensor de lluvia	Sí
Aire acondicionado	Automático (pantalla táctil)
Anclajes sillas de seguridad niños I-size	6
Cubierta zona de carga	Sí



SEGURIDAD PREVENCIÓN HURTO	
Apertura inteligente de puertas	Sí
Alarma prevención hurto	Sí (con sirena y sensor de intrusión)
Sistema inmovilizador prevención hurto	Sí
Bloqueo dirección	Eléctrico (con liberación automática)
Bloqueo seguros puertas	Automático al iniciar la marcha



PP-MAZDA MX-30 EV 072023-03

Nota: información sujeta a cambios sin previo aviso, válida a la fecha de impresión de esta ficha.

Garantía: Cinco años sin límite de kilometraje*

*Aplica a partir de vehículos año modelo 2024.

Fecha de publicación: Julio de 2023.

WWW.MAZDA.COM.CO       MAZDACOLOMBIA

CONDUCE EL CAMBIO